



Projet éolien à Geer-Ligny

Étude d'incidences sur l'environnement – Réunion d'information du public

CSDINGENIEURS+
INGÉNIEUX PAR NATURE

Imposée par la législation

- + Les caractéristiques du projet sont telles qu'une étude d'incidences est imposée par la législation ($P \geq 3$ MW)
- + La procédure est régie par le « [Code de l'Environnement](#) » et le « [Code du Développement Territorial](#) » (CoDT)
- + Étude d'incidences = Annexe à la demande de permis

Qu'est-ce qu'une étude d'incidences sur l'environnement ?

Un outil réalisé par un bureau agréé

+ Un outil à plusieurs égards

- Outil d'orientation pour le demandeur
- Outil d'aide à la décision pour les autorités
- Outil d'information pour le public

+ Un bureau agréé par la Région wallonne

- Indépendance
- Compétences
- Expérience

➔ **CSD Ingénieurs conseils**

Qui est CSD Ingénieurs ?

Un groupe européen d'ingénierie

- + Une équipe pluridisciplinaire
> 850 collaborateurs dont 65 en Belgique
- + 50 années d'expérience en Europe
> 30 années en Belgique
> 400 évaluations environnementales
- + Ancrage local :
Namur, Liège et Bruxelles



Qui est CSD Ingénieurs ?

Un groupe européen d'ingénierie



Réunion d'information préalable (RIP)

+ DEMANDEUR

- Présentation de son projet

+ PUBLIC

- Informations – observations – suggestions
 - Points particuliers qui pourraient être abordés dans l'étude d'incidences
 - Présentation des alternatives raisonnablement envisageables par le demandeur
- Objectif : compléter le contenu 'standard' de l'EIE

Une étude qui aboutit sur des recommandations

Réunion d'information du public



Etude d'incidences

*Observations
suggestions*

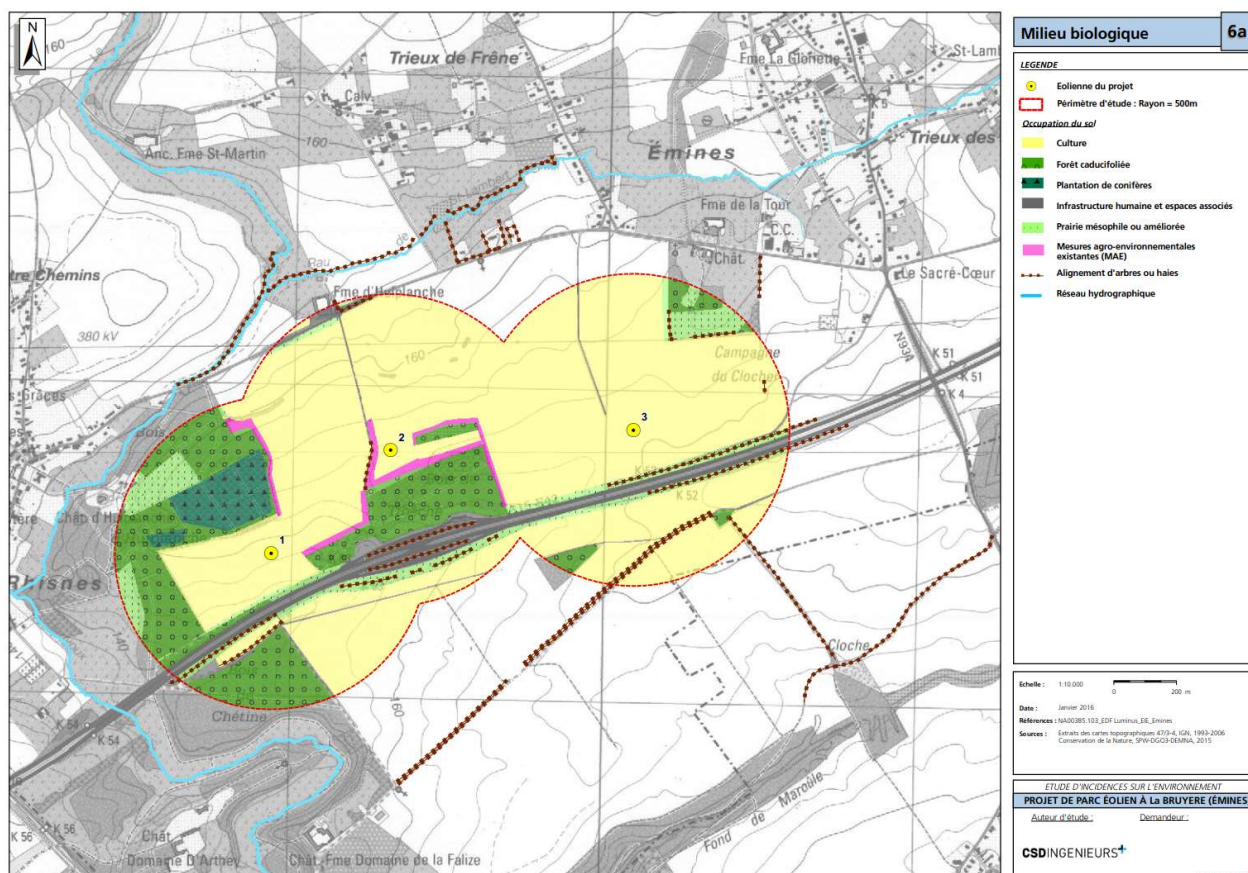


- Présentation de l'avant-projet
- Analyse de la situation existante de l'environnement
- Évaluation des effets du projet et son chantier sur l'environnement
Sol et Sous-sol, Eaux, Air et Climat, **Milieu biologique**, **Paysage et Patrimoine**,
Acoustique, **Ombrage**, Activités socio-économiques, Infrastructures, Sécurité,
Urbanisme et Aménagement du territoire, Mobilité, Déchets, ...
- Étude des éventuelles alternatives
- Proposition de mesures pour éviter / réduire / compenser les incidences négatives sur l'environnement
→ **Recommandations...**

Qu'est-ce qu'une étude d'incidences sur l'environnement ?

Contenu de l'étude d'incidences sur l'environnement

Exemple issu de l'étude d'incidences d'un autre projet éolien

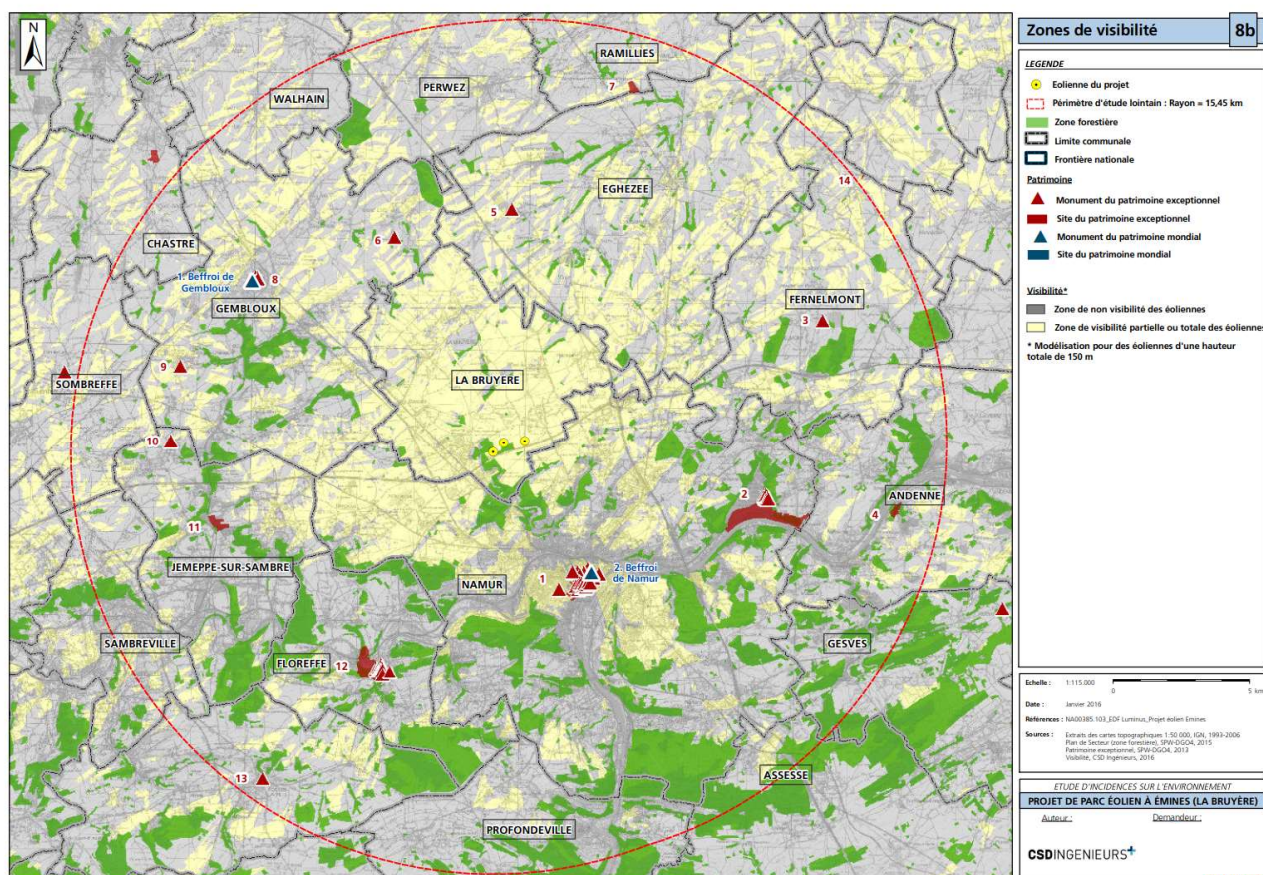


- Relevé habitat (rayon de 500m)
 - Relevés biologiques sur une année :
 - Oiseaux (en nidification, en migration, hivernants)
 - Chauves-souris
- Caractérisation de la qualité biologique du site

Qu'est-ce qu'une étude d'incidences sur l'environnement ?

Contenu de l'étude d'incidences sur l'environnement

Exemple issu de l'étude d'incidences d'un autre projet éolien



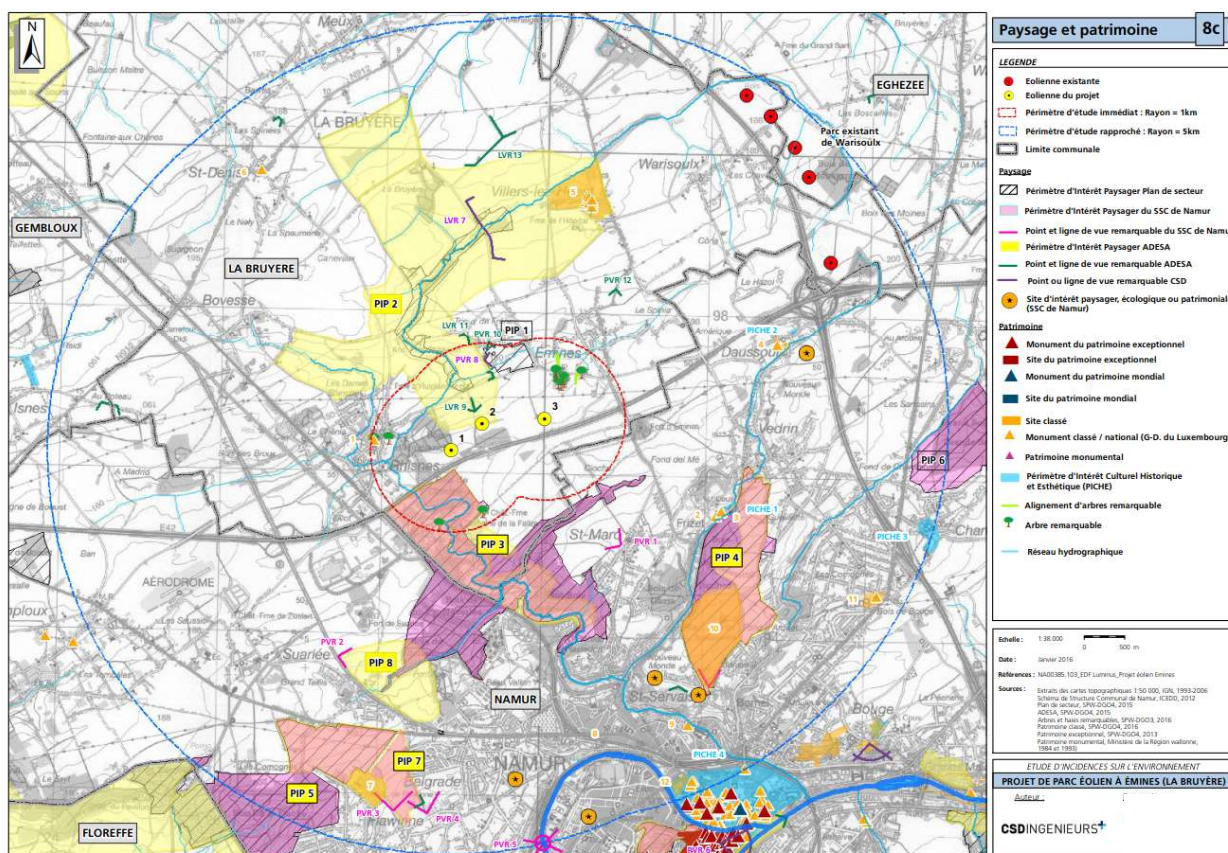
+ Visibilité du projet :

- Modélisation sur base du relief et des zones boisées
- Périmètre d'étude d'environ 15 km (selon la formule du Cadre de référence)
- Zones grises = projet non visible

Qu'est-ce qu'une étude d'incidences sur l'environnement ?

Contenu de l'étude d'incidences sur l'environnement

Exemple issu de l'étude d'incidences d'un autre projet éolien



- + Inventaire et caractérisation des zones d'habitat et habitations isolées
- + Qualité paysagère et patrimoniale :
 - Périmètres d'intérêt paysager, points de vue remarquables, etc.
 - Sites et monuments classés, etc.

Qu'est-ce qu'une étude d'incidences sur l'environnement ?

Contenu de l'étude d'incidences sur l'environnement

Exemple issu de l'étude d'incidences d'un autre projet éolien

Photomontage 01 : Emines, rue Trieux des Frênes

Cadrage vue panoramique



+ Impact paysager :

- Illustration par des photomontages depuis des zones habitées, points de vue, espaces publics, etc

Cadrage vision humaine



Projet éolien à La Bruyère (Emines)

Données de localisation de la prise de vue 01

Coordonnées Lambert	X : 182 093 Y : 133 970
Altitude	156 m
Distance de l'éolienne du projet la plus proche	973 m
Angle de visée	190°
(par rapport au nord géographique)	
Champ de vision (horizontal)	140°

Carte de localisation



Données techniques

Type d'éolienne	Servion 3.2 M 114
Hauteur mât des éoliennes	93 m
Diamètre du rotor	114 m
Balises de jour	Bande rouge 3 m (mât) Flash blanc (nacelle)
Balises de nuit	Feux rouges (mât) Flash rouge (nacelle)
Date de prise de vue :	27 août 2013

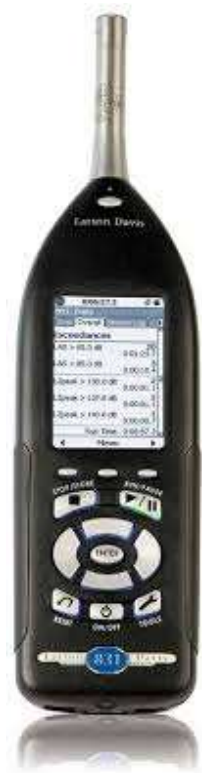
Auteur d'étude :

CSDINGENIEURS+
INGÉNIEUX PAR NATURE

Qu'est-ce qu'une étude d'incidences sur l'environnement ?

Contenu de l'étude d'incidences sur l'environnement

Exemple issu de l'étude d'incidences d'un autre projet éolien

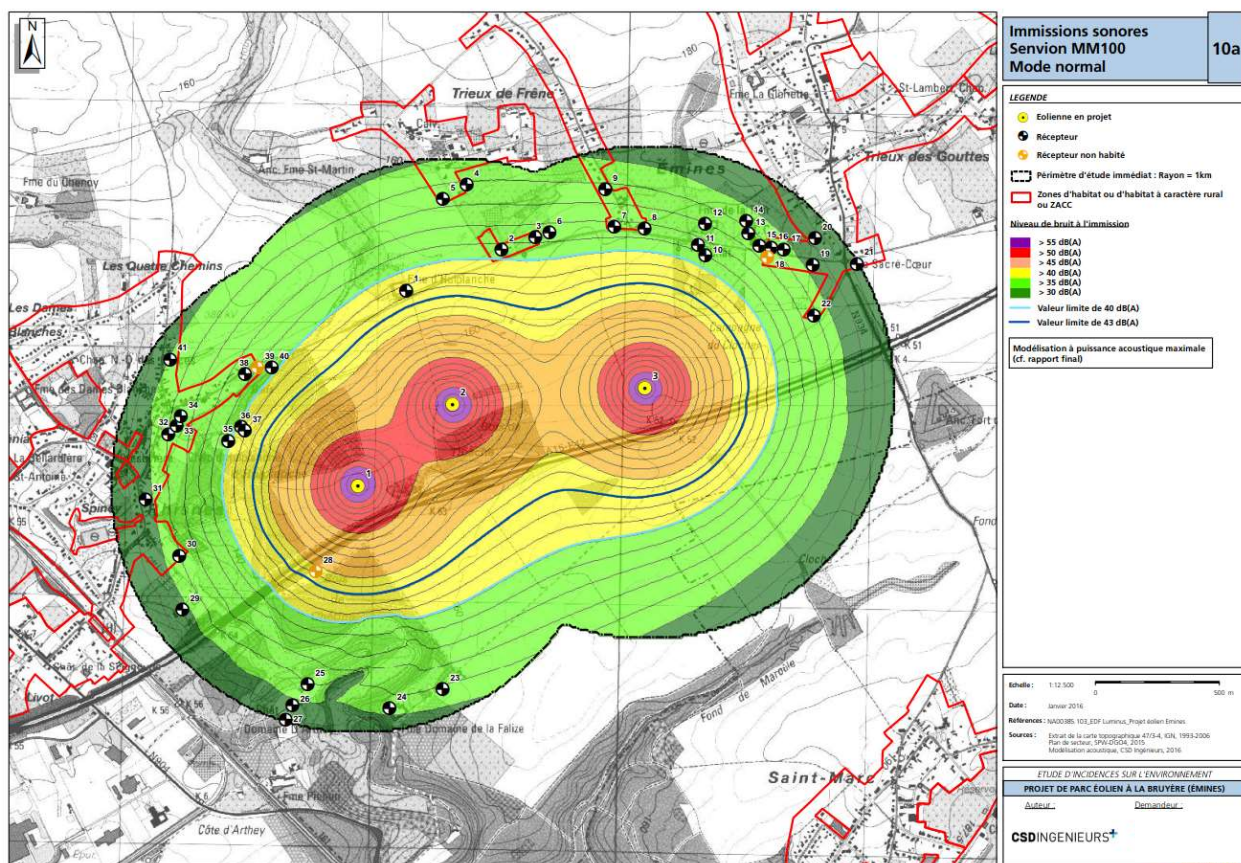


+ Environnement sonore:

- Mesure de bruit avec un sonomètre pour caractériser l'ambiance sonore existante au niveau des zones habitées proches

Contenu de l'étude d'incidences sur l'environnement

Exemple issu de l'étude d'incidences d'un autre projet éolien



+ Impact acoustique :

- Modélisation des niveaux sonores générés par le projet
- Comparaison aux valeurs limites réglementaires

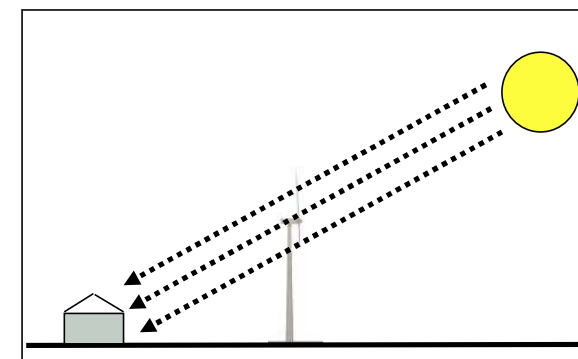
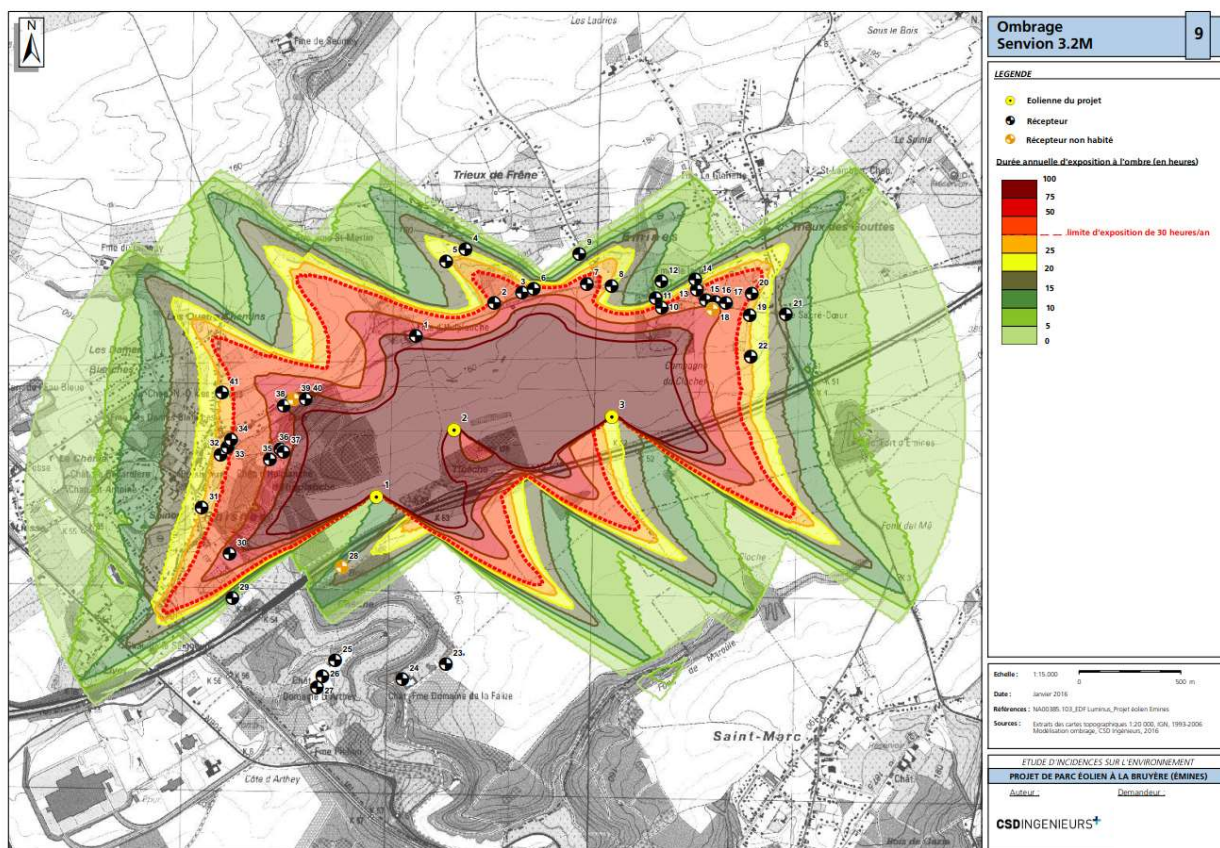
+ Recommandations :

- Bridage acoustique si besoin
- Suivi acoustique post-implantation

Qu'est-ce qu'une étude d'incidences sur l'environnement ?

Contenu de l'étude d'incidences sur l'environnement

Exemple issu de l'étude d'incidences d'un autre projet éolien



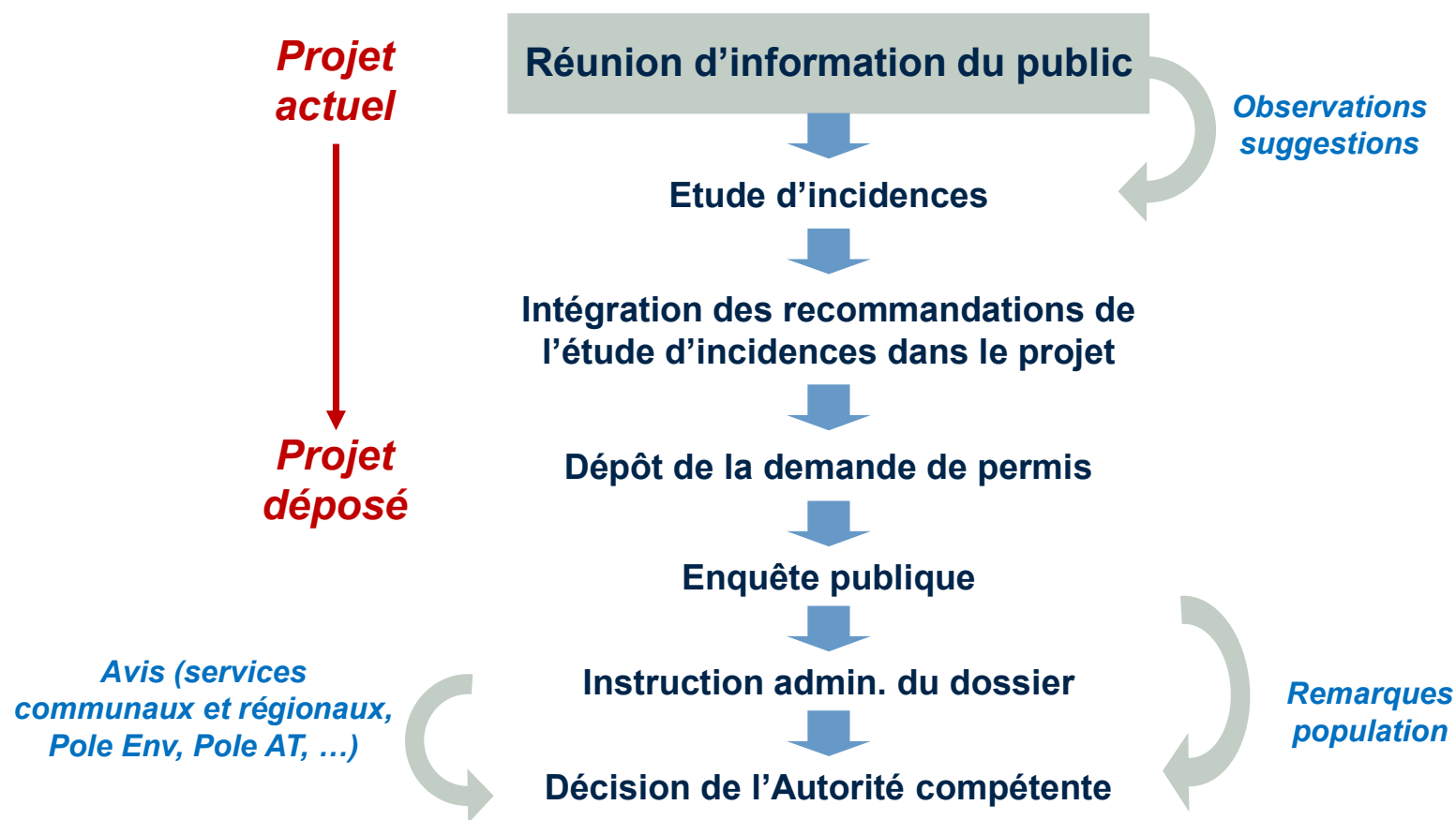
+ Ombre mouvante :

- Modélisation des niveaux d'ombre générés par le projet
- Comparaison aux valeurs limites réglementaires (30 min/jour et 30 h/an)

+ Recommandations :

- Module d'arrêt si besoin

L'étude d'incidences dans la procédure de demande de permis





Merci pour votre attention

CSDINGENIEURS 
INGÉNIEUX PAR NATURE